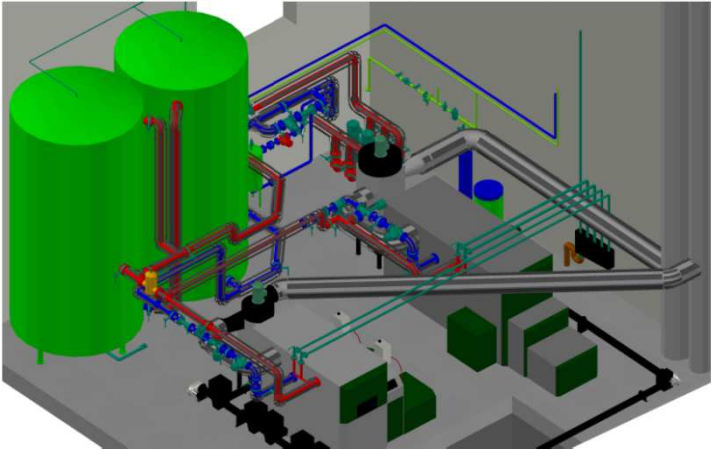


Települési hőellátás helyi energiával
Biomassza hasznosítás
Garai Zsolt



- Pornóapáti távfűtőmű (2005)
- Termikus teljesítmény: 1,2MWth
- 110 rácsatlakozás
- Település nagyrészének hőellátása
- 5 km távvezeték



- Gyömrői fűtőmű (2011)
- Teljesítmény: 1,5 MW
- Rácsatlakozások: 9 átvevő, Idősek Otthona
- 800 méter távvezeték



- Noszvaji fűtőmű (2012)
- Teljesítmény: 0,5 MW
- Rácsatlakozások: 2
Wellness és Hotel
Oxigén
- 100 méter távvezeték



- Gabonaszárítás St. Veit am Vogau (AUT)
- Teljesítmény: 2 MW
- Kukorica és tökmag (130°C és 50°C)
- 50 méter légcsatorna



- Városi távfűtés 2 MW
- Mürzzuschlag
- Rácsatlakozások: több 150 átvevő, lakosság, állami és önkormányzati
- 5 km távvezeték



- Városi távfűtés 8 MW
- Bruck an der Mur
- Rácsatlakozások: több 210 átvevő, lakosság, állami és önkormányzati
- 20 km távvezeték



- Ipari biomassza felhasználás
- Élelmiszeripar, termelőipar (Herret Tomaten)
- Gőz, forróvíz, nagy teljesítmények 4 MW
- Magas üzemóraszám
- 6000-8000 óra



- Faelgázosító kiserőmű Wenigzell
- Távhőrendszer alaphőigényét szolgáltatja
- 3 x 50 kWel és 100 kWth
- Magas üzemóraszám
- 6000-8000 óra
- Megbízható faelgázosítás!



- Biogázüzem 1 MW
- Élelmiszermaradék, mezőgazdasági melléktermékek
- Rechnitz város távfűtése 600 kW
- Gázmotor villamosenergia
- Biogáztöltőállomás, saját tehergépjárművek ezzel közlekednek 600 kW



- Biogázüzem 1 MW
- Mezőgazdasági, állattartási melléktermékek, glicerín
- Mureck város távfűtése
- Gázmotor villamosenergia



- Biogázüzem Höfler 100 kW
- Mezőgazdasági, állattartási melléktermékek, kukorica
- Istálló fűtése
- Gázmotor villamosenergia

További működő biomassza fűtőművek:

Körmend, Szombathely, Komló, Miskolc, Mohács stb...

További működő biogáz üzemek:

**Szarvas, Tatabánya, Dömsöd, Kaposszekcső, Kenderes, Paks,
Rácalmás, Bonyhád, Szeged, Nyírbátor, Kaposvár stb...**

Biomassza támogatási rendszer Ausztriában:

- Gyors, egyszerű (KPC - Holzheizwerke)
- Igénybejelentés
- Támogatási feltételek betartása, nyomonkövetése
- Folyamatosan működő rendszer, folyamatos támogatás